

大切な家族の健康は 「住まいの空気」から

製品総合カタログ

明日の健やかを生んでいく

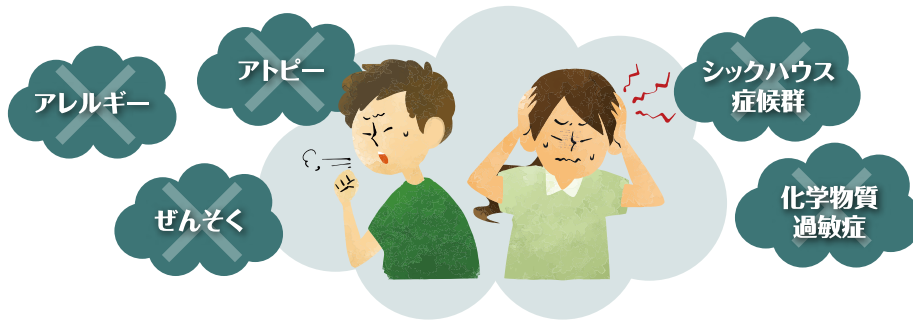


私たちの健康に大きく関わる「住まいの空気」

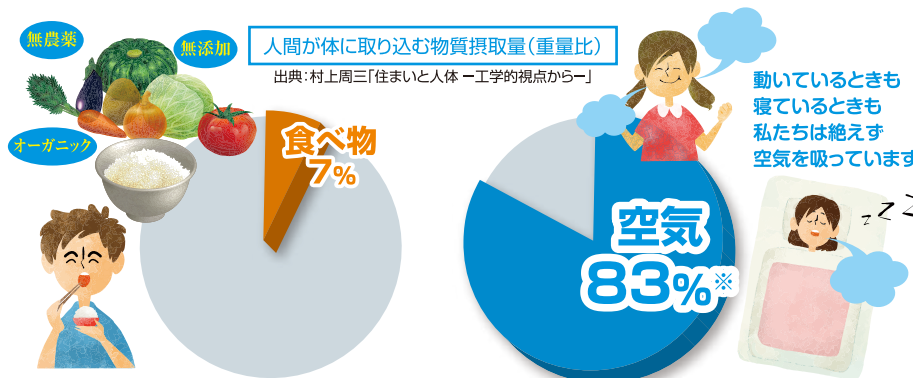
空気を汚す化学物質は添加物と同じ!?

建築材料からは様々な化学物質が発散します。化学物質の多い空気環境で暮らすことは、添加物の多い食品を食べ続けることと同じです。体に良くない食べ物は意識することで取り入れるのを避けられますが、空気は吸わないというわけにはいきません。だからこそ、無添加・無農薬・オーガニック食品を選ぶのと同じように、化学物質の少ない「きれいな空気」を選んでください。

体内に入った化学物質は体の不調を招く原因に



一生涯に摂取する物質の約8割は空気です



*室内空気57%+公共施設の空気12%+産業排気9%+外気5%=計83%

高气密・高断熱住宅ほど空気環境が大切

冷暖房費削減等のメリットがある高气密・高断熱住宅は、しっかり換気を行わないと空気が汚れやすいという一面もあります。気密性・断熱性が高まれば高まるほど、化学物質が発散して室内に溜まるリスクも大きくなるため、**高气密・高断熱住宅は特に空気環境が大切**です。

「きれいな空気」だとどんな良いことがあるの？

きれいな空気は、 大切なご家族の健康を守ります。

花粉症対策として空気清浄機を使うのは、空気中の花粉、つまり花粉症の原因を取り除くことで、つらい花粉症になる可能性を下げるためです。

それと同じで、化学物質を低減することは、シックハウス症候群や化学物質過敏症の発症、そしてアトピー・アレルギー悪化のリスクを減らすことができます。

化学物質の少ない、 きれいな空気の住まいにするために。

1. 換気を行う

もっとも簡単にできる対策です。室内の空気を入れ替えて、建材等から揮発した化学物質を追い出して、室内に溜まらないようにします。建築基準法では、いわゆる24時間換気システム等の機械換気設備の設置が義務付けられています。

2. 化学物質の少ない材料・素材を選ぶ

接着剤を使わない無垢材や、低ホルムアルデヒドを表すF★★★★（エフ・フォースター）の表示がある材料を選びます。

3. 建材等に含まれる化学物質を低減する材料を使う

化学物質に敏感な方ですと、無垢材やF★★★★材料を使用しても不十分な場合があります。そこで有効になるのが、**建材等から発散する化学物質を低減する材料を使う**ということです。換気を行う、無垢材やF★★★★等の低化学物質材料を使うなどの方法と組み合わせて取り組むことでより効果的に化学物質を減らすことができます。

住まいの空気がきれいになる
建築資材



リバースコート施工例(個人邸 ホワイト色/ローラー仕上げ)



出荷累計
1,300棟分
の実績!

ペンキ感覚のかんたん施工で
きれいな空気を実現する珪藻土仕上げ材

リバースコート®

塗布面積 レギュラーセット 約80m²* ※1回塗りの場合
ハーフセット 約40m²*

用途 内装仕上げ/クロス仕上げ等の下地

カラー ホワイト/アイボリー (レギュラーセットのみ)

国土交通大臣認定防火材料 [認定番号] NM-4253 (不燃材料)

F★★★★ 日本建築仕上材工業会登録 [登録番号] 0812034

有害化学物質
低減

消臭

調湿

省エネ
夏は体感温度
-3℃を可能に

不燃認定
F★★★★

吹き付けまたはローラー塗布で手軽に「きれいな空気」の住まいに

施工方法は、均一に仕上げやすい吹き付け、
あるいはDIYでも扱いやすいローラー塗布の
2通りです。

クロスをはじめ様々な下地にも施工できるため、
新築だけでなくリフォームの場合にも対応
可能です。*

*場合によってはあらかじめ下処理が必要になります。

仕上げ回数など詳しい施工方法は別冊「リバース工法施工マニュアル」をご覧ください。



吹き付け



ローラー塗布

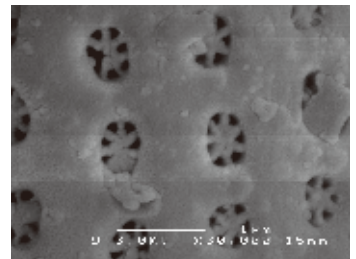
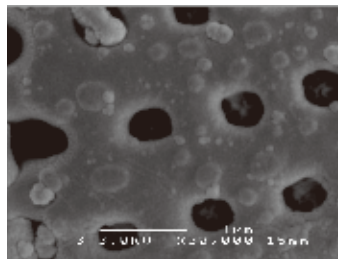
不燃認定、F★★★★取得済*だから幅広い場面で施工可能

マンション、ホテル、病院などの内装制限を受ける特殊建築物の施工にもご使用いただけます。

*国土交通大臣認定防火材料 [認定番号] NM-4253 (不燃材料) / 日本建築仕上材工業会登録 [登録番号] 0812034

安全性の高い、こだわりの珪藻土

焼成ではなく低温乾燥しているため、発がん性が疑われる結晶質シリカの含有量が0.2%以下と低く、安全性が高いのが特長です。特有の微細な孔が壊れず残っているため、断熱・調湿等の珪藻土本来の性能が発揮されます。



白色珪藻土だから、お客様の要望に応える調色も可能

仕上がり色は基本のホワイトのほか、優しい印象のアイボリー色(アイボリーにのみ同梱の液体顔料で調色)の2色展開です。 ※その他の色をご希望の場合は必ず事前にテストを行い、お客様の了承を得てから施工してください。



塗装用下地クロスの併用でパターン付けも可能

塗装用下地クロスの上から塗布することで、クロスを張ったような質感にすることもできます。また、下地クロスは吸湿性に優れる紙や不織布のものを選ぶと相乗効果があります。



通常の仕上がり



パターン例1



パターン例2



パターン例3

※仕上がりの色は印刷の性質上、実物と多少異なることがあります。



化学物質低減・消臭効果のある業界初※の 表面仕上げ用ワックス

※当社調べ

リバースワックス

塗布面積 1リットルで約100m² (1回塗りの場合)

用途 フローリング等の床材/家具・建具

内容量 100ml×2本セット※/1リットル

F★★★★ 日本建築仕上材工業会登録 [登録番号]1010003

※100ml×2本セットはリバースジャパン・一部店舗限定販売



(上)1リットル (下)100ml×2本セット

有害化学物質
低減

消臭

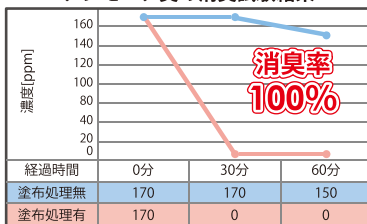
塗布後
60分で
歩行可能

F★★★★

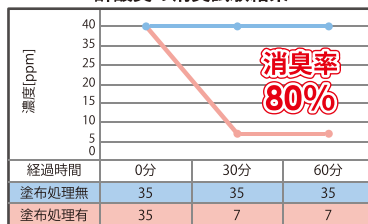
アンモニア臭をわずか30分で消臭

化学物質低減によるシックハウス症候群対策のほか、アンモニア臭・酢酸臭に対しても消臭効果を発揮します。

アンモニア臭の消臭試験結果



酢酸臭の消臭試験結果



※リバースワックス塗布済フローリングでの試験
(試験機関：衛生微生物研究センター)

DIYでも取り組みやすい、モップで塗るだけの簡単施工

施工方法は一般的な床用ワックスと全く同じ。

床面をきれいに掃除してから、ワックス用のモップで塗布します。

塗布後はおよそ60分※でその上を歩けるようになります。

※気温25℃の場合。温度や湿度によって乾燥時間は前後します。



家具などの気になる臭いも低減

リバースワックスは床面だけでなく家具や建具にもご使用いただけます。特に家具は表面・背面・引き出し内部などに塗布することで臭いを低減します。

※事前に目立たない箇所で試し塗りをして仕上がりを確認してからご使用ください。



家具には刷毛を使って塗ります



臭いが出やすい背面に塗ると効果的です



有害化学物質
低減

混ぜるだけで塗料特有の刺激臭を低減する
塗料添加剤

塗料用リバーズ溶液 溶剤用/水性用

使用方法	油性塗料 4kg に対して溶剤用 25cc 添加 水性塗料 18kg に対して水性用 100cc 添加
内容量	100cc (溶剤用、水性用とも)

「塗装は臭いがするもの」と諦める前にお試しください

※臭いの感じ方には個人差があります。

使用する塗料に添加することで、塗料特有の刺激臭を低減*します。添加時に臭いが消えるのではなく、塗ってから効果を発揮します。

5,000時間の耐久テスト実施、添加による塗料への影響はありません

塗料用リバーズ溶液を添加した塗料、添加していない一般塗料を、それぞれ木材・アルミ素材に塗布し、5,000時間の耐久テストを実施しました*が、異常など不具合の発生はみられませんでした。

※新潟県工業技術総合研究所 素材応用技術支援センターにて



(上から時計回りに) 1.5kg、100g、10kg

油污れに強く消臭効果もある粉石けん
合成界面活性剤、防腐剤、漂白剤、蛍光剤不使用

リフレパウダー

用途	ハウスクリーニング/躯体(柱・合板等)への噴霧材料
内容量	100g / 1.5kg / 10kg

リフレパウダーの
消臭試験結果

	自然放置	リフレパウダー
酢酸 20ppm	20ppm	2ppm(90.0%)
アンモニア 240ppm	220ppm	120ppm(45.5%)
初発濃度	60分後の残留濃度 (消臭率%)	

※水 1ℓに対して、リフレパウダー 1gの濃度による試験。
※専門機関の検査によります。

工事用リバーズ溶液(多目的水)

躯体(柱・合板等)への噴霧材料
左官材の練り水
[内容量] 18ℓ

リバーズシーラー(下地処理)

下地処理/接着力増強/アク止め
躯体(柱・合板等)への噴霧材料
[内容量] 18.5ℓ

工事用セラミックス

躯体(柱・合板等)への噴霧材料
[内容量] 1袋 5個入

抗酸化陶板浴



リバースタイル

抗酸化陶板浴で、人が寝る部分に敷く
タイルです。
30cm×30cm
業者様専売品 / タイルのみの購入不可

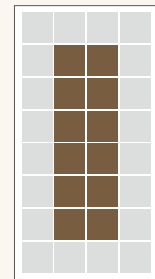


ボーダータイル

リバースタイルの周辺部分、主に人が
歩く部分に敷きます。表面に滑り止め
加工あり。
30cm×30cm
業者様専売品 / タイルのみの購入不可

どれくらいのスペースがあれば陶板浴を作ることができますか？

ご自宅用などで1人用を作る場合は、畳3枚程度のスペースがあれば作ることができます。
陶板タイル(30cm角)*を縦8列×横4列の計32枚敷いたものが1人用の標準的な大きさで
す(右図)。店舗などに作る場合は、隣の人との間隔や歩行スペースをどれだけ設けるか
によって大きさが変わりますので、上記をひとつの目安としてください。



リバースタイル(人が寝る部分) ■
ボーダータイル(周辺部分/滑り止め加工有) □

陶板浴ができるまで



床・壁・天井に断熱材を入
れます(壁は二重)



床・壁・天井に遮熱シートを
貼ります



床は合板を貼り、ワイヤー
メッシュを敷いて温水用パイ
プを固定後にモルタルを流し
ます



壁・天井は石膏ボードを貼り、
仕上げとしてリバースコート
を塗ります



床にタイルを貼って陶板浴の
完成です



(左) ブラック (右) ナチュラル
※ライトは付属しません



プライベート陶板浴

大掛かりな工事不要で、簡単に導入可能。1日で設置で
きる組立式なので増設も容易。整体・カイロプラクティッ
クなどの店舗やご自宅、企業の福利厚生として。身も心
もリラックスできるひとときをお届けします。

洗濯・お掃除



合成界面活性剤、防腐剤、漂白剤、
蛍光剤不使用の粉石けん

リフレパウダー 1.5kg

合成界面活性剤、防腐剤、漂白剤、蛍光剤不使用の洗濯用粉石けん。デリケートなお肌にも優しい洗い上がり。油污れに強く、においも分解。住宅の掃除でも活躍します。リサイクルの植物油脂を精製し、使用しています。

[成分] 純石けん分 (60% 脂肪酸ナトリウム)、アルカリ剤 (炭酸塩)

リフレパウダーの 消臭試験結果

	自然放置	リフレパウダー
酢酸 20ppm	20ppm	2ppm(90.0%)
アンモニア 240ppm	220ppm	120ppm(45.5%)
初発濃度	60分後の残留濃度 (消臭率%)	

※水 1ℓに対して、リフレパウダー 1g の濃度による試験。
※専門機関の検査によります。

洗濯のほかこんな場面でも

台所

■ 食器洗い
水 5ℓ に対し本品 5g 程度 (付属スプーン 1/2 杯程度) を溶かし、食器類をつけ置きしてよくすすぎます。または直接スポンジにつけて水で泡立てて洗います。

掃除

■ 拭き掃除
水 10ℓ に対し本品 5g 程度 (付属スプーン 1/2 杯程度) をバケツで溶かし、雑巾などで拭き掃除をします。



リフレパウダー 10kg

店舗の洗濯・清掃など、大量に使う方向けの大容量です。1袋に 10kg が入っておりますので、適宜小分けにするなどとしてご使用ください。



リフレパウダー 100g

初めての方におすすめの少量パック。リバースジャパンオンラインショップ・一部店舗限定販売品です。

キッチン

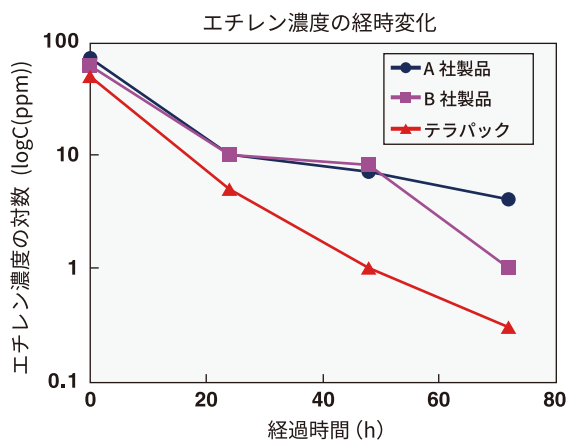


ポリエチレン製 幅 34cm× 長さ 50cm

ご家庭から飲食店の方まで好評です。
ご商売を営んでいる方は、お客様への
プレゼント・粗品としての活用もおすすめ。

洗って何度でも使える鮮度保持袋 テラパック

野菜の保存に。エチレンガスの低減効果で鮮度を保ちます。
ジッパーがなく袋の口を折り返すだけで良いため色々な野菜を
入れられます。



テラボトル

水道水を1年間保存できます (1年
経過後も水道法の水質基準値に適
合)。お水の口あたりがまろやかに。
洗って何度でも繰り返し使えます。
材質：ポリエチレン
耐熱温度 45°C/ 耐冷温度 5°C
[500ml] [1500ml]



テラセラミックス 飲料水用

まろやかな飲み水づくりに。お茶・
コーヒー・水割りなどの味がマイル
ドになります。
直径約 1.2cm 長さ約 5cm
[2本入]



テラセラミックス

揚げ物をカラッと美味しく。ご飯を
美味しく炊き上げます。長時間の保
存でもご飯が黄ばみにくい。
[小] 直径約 5cm 1個入

その他



モイश्チャークリーム

保湿成分としてシア脂、ヒアルロン酸Naを配合。塗りやすい、柔らかめのクリームです。片手でも開け閉めしやすいワンタッチキャップを採用。
[100g]



リフレソープナチュラル

コメヌカエキス配合でしっとりとした洗い上がりの化粧石けん。顔、頭髮、身体全身にお使いいただけます。
[90g]



ケイソール

靴の中のムレ・臭いを軽減するインソール。消臭・調湿に優れた珪藻土に漬け込み、一つ一つ手づくりで仕上げています。
[サイズフリー]
靴に合わせてカットできる型紙入り

ケイソールの消臭試験結果

	自然放置	ケイソール
酢酸 35ppm	35ppm	6ppm(82.9%)
アンモニア 120ppm	120ppm	10ppm(91.7%)
イソ吉草酸 30ppm	30ppm	8ppm(73.3%)
初発濃度	60分後の残留濃度 (消臭率%)	

試験機関：衛生微生物研究センター



リフレパッド(ベッドパッド)

[シングル] 横 100cm× 縦 200cm



リフレクッション

リフレパッドを、軽くて柔らかい、携帯に便利なサイズにしました。
横 45cm× 縦 45cm

きれいな空気の温熱浴施設 抗酸化陶板浴

化学物質を低減したきれいな空間
湿度が低くカラッと快適
店舗や自宅、福利厚生など様々な場面に



賃貸物件など工事が難しい場合におすすめ
プライベート陶板浴 新製品



株式会社リバースジャパン

〒956-0816 新潟県新潟市秋葉区新津東町1丁目1628番地1
TEL. 0250-47-6071 FAX. 0250-24-0181
<https://www.rebirth-j.com>



ウェブサイト



問い合わせフォーム



オンラインショップ

- 印刷物と実物とは色味が異なる場合がございます。あらかじめご了承ください。
- 製品の仕様、規格および外観は、予告なく変更する場合がございます。

お問い合わせ・ご用命は下記まで